



### Productomschrijving

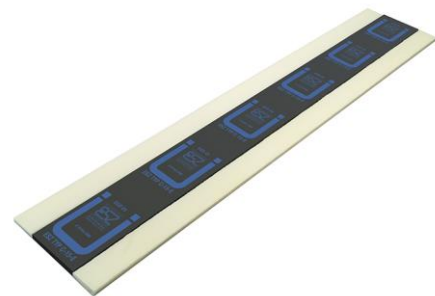
Lijnoplegging van synthetisch oplegrubber (type C-15-E) waarmee zijdelingse bewegingen van  $\pm 2,0$  respectievelijk  $\pm 5,0$  mm kunnen worden opgenomen. Het kernrubber wordt geflankeerd door stroken kunststofschuim. Een centrale overbrenging van krachten op de ondergrond wordt daarmee gegarandeerd.

### Toepassingsgebied

Opleggen van constructies van ter plaatse gestorte betonnen bouwdelen ten behoeve van het op de gewenste plaats overbrengen van verticale belastingen alsmede het opnemen van hoekverdraaiingen en geringe horizontale bewegingen.

### Voordelen

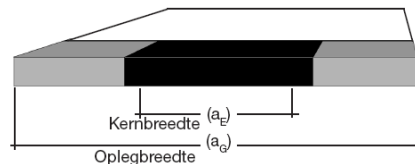
- Volledige scheiding van op elkaar rustende bouwdelen
- Nivellering van oppervlakte ruwheid
- Ook bij hoekverdraaiing worden belastingen centrisc naar de wand overgedragen. Randspanningen treden niet op en daaruit voortvloeiende gevolgschade wordt voorkomen.
- Wordt op maat geleverd
- Leverbaar op stroken in de meest voorkomende wandbreedten
- Eenvoudige verwerking



### Verwerkingsadvies

De goede werking is sterk afhankelijk van een goede voorbereiding en nauwkeurige plaatsing. Aandachtspunten hierbij zijn:

- De ondergrond dient vlak, waterpas en schoon te zijn.
- De stroken dienen aansluitend te worden gelegd (stootvoeg).
- Stootvoegen afplakken tegen indringen van cementwater (bij toepassing in-situ beton).
- Glijfolie vastleggen door het aanbrengen van belasting; nooit vastspijkeren.
- Bij de afwerking van de binnenzijde van het bouwwerk dient rekening te worden gehouden met bewegingen in het knooppunt. Op de aansluiting van plafond en wand dient een scheiding te worden aangebracht met speciale stucprofielen (stucstop).



### Uitvoeringen en verpakking

Op rollen van maximaal 10 meter.

Type	Kern- breedte [mm]	$F_{max}$ [kN/m <sup>1</sup> ]	dikte oplegging = 5 mm		dikte oplegging = 10 mm	
			$\alpha_{max}$ [%]	$v_{max}$ [± mm]	$\alpha_{max}$ [%]	$v_{max}$ [± mm]
DL 35	20 mm	35	10	2,0	20	5,0
DL 75	30 mm	75	10	2,0	20	5,0
DL 135	40 mm	135	10	2,0	20	5,0
DL 200	50 mm	200	10	2,0	20	5,0
DL 400	70 mm	420	10	2,0	20	5,0

Wijzigingen voorbehouden. De gebruiker blijft verantwoordelijk voor de juiste toepassing. Informeer in geval van twijfel of het product voldoet aan de gestelde eisen.